

YUMEKOBO



SPAWN<sup>®</sup>

FIGURE  
COLLECTION

スポン フィギュア コレクション

for Windows<sup>®</sup> 95

## ごあいさつ

このたびは、夢工房の Windows95 専用ソフト『SPAWN FIGURE COLLECTION for Windows 95』をお買い上げいただきまして誠にありがとうございます。

ご使用の前に、注意表示、取扱ひ方、使用上の御注意など、この「解説書」をよくお読みいただき、正しい使用方法でご愛用ください。なお、この「解説書」は大切に保管してください。

- パッケージ及び解説書に使用している画面写真は、開発段階のものとなっており商品とは一部異なる場合がありますのでご了承ください。
- ソフト内容についてのお電話でのお問い合わせには、一切、お答えできませんのでご了承ください。
- 商品には万全の注意をはらっておりますが、プログラム上、予期できない不都合が発見される場合がありますので、万一誤作動などを起こすような場合がございますらCD-ROMサポートセンターまでご一報くださいますようお願いいたします。
- 本ソフトは日本語版Windows95 でのみ正常に動作します。

### 動作環境

CPU: Pentium 133 以上推奨 メモリ: 16 MB以上 CD-ROMドライブ: 4 倍速以上  
ハードディスクの空き容量: 8MB以上 (追加エディット分は別に必要です。)

## CONTENTS

● INTRODUCTION .....	2
● インストールとソフトの起動方法 .....	3
● モードセレクト .....	5
● 「COLLECTION ROOM」モード .....	6
● フィギュアカテゴリーの種類について .....	7
● エディット機能について .....	8
● 「ABOUT SPAWN」モード .....	10
● 「McFarlane TOYS」モード .....	11
● こんなときは .....	12
● CD-ROM使用許諾書 .....	15

## INTRODUCTION



今やアクションフィギュアの代名詞ともなったスポン。

1stシリーズが発売されたのがわずか3年前であることを考えると、

その急成長ぶりには驚くしかないが、その裏には、

原作者であるトッド・マクファーレンとその仲間たちの絶えまざる努力があった。

『自分たちの納得のいく物を造りたい』—その信念を実現するため、

彼らは出版社を設立し、さらには玩具会社までも設立した。

『素人にできるはずがない』という周囲の否定的な意見にも屈しなかった彼らは、コミック業界、玩具業界のあらゆる常識を見事に打ち破ってみせたのである。

その『奇跡』を可能にしたのは、彼らの努力と情熱であり、

『スポン・ウルトラ・アクションフィギュア』シリーズこそは、

彼らが流した汗の結晶なのだ。

わずか10センチたらずの小さなフィギュアに、

彼らが託した夢と理想を感じ取って欲しい。

そしてこのCD-ROMはその想いの全てを結集したものである。

この熱き想いを君も感じて欲しい。

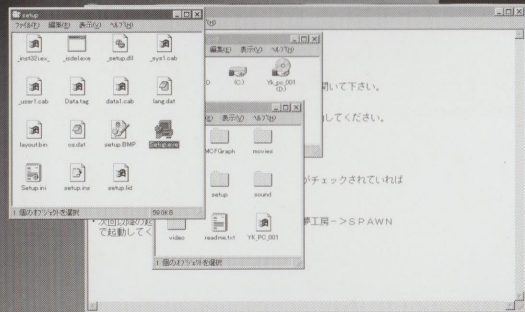


## インストールと ソフトの起動方法

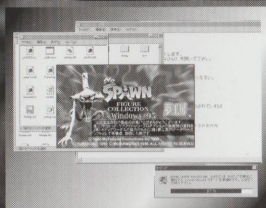
### For〔Windows®95〕

- Windows95を起動します。
- CD-ROMドライブにCD-ROMを挿入します。
- マイコンピュータを開いてください。
- コントロールパネルのSPAWN(CD-ROM)を開いてください。

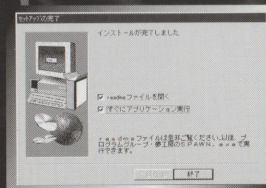
- 続いてSetup フォルダを開いてください。
- Setup.exe というファイルがありますので、〔図1〕そのファイルを起動してください。



〔図1〕



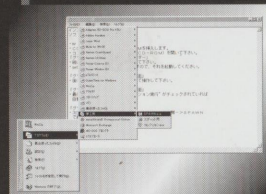
〔図2〕



〔図3〕

「次へ」をクリックしたら、後は、インストーラの指示にしたがって操作してください。〔図2〕

インストールが完了したら「終了」をクリックするとRead me 終了後自動的にソフトが立ち上がります。〔図3〕



●次回以降の起動は、スタート→プログラム→夢工房→SPAWNで起動してください。

★エディットモードで新しく画面を追加したい場合には、アプリケーションを起動する前にエディット用アイコンをクリックしてフォルダを開き、そのフォルダに画像ファイルをコピーしておいてください。

★ムービーの再生にはQuick Time が別途必要です。CD-ROM内のQuick Timeをインストールしてください。

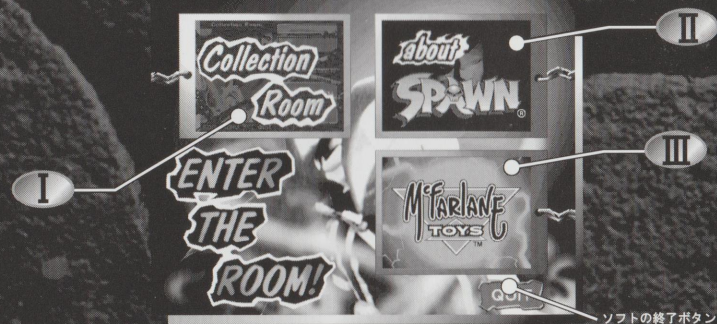


## モードセレクト

・このソフトを立ち上げてタイトルが表示された後、画面をクリックすると、「モードセレクト」画面が表示されます。

『SPAWN FIGURE COLLECTION for Windows95』にはファンのためのそれぞれ特徴的なモードが3つ用意されています。

【 見たいモードをクリックしてください 】



I COLLECTION ROOM : 「SPAWN」のフィギュアシリーズのデータベースです。「エディット機能」でデータを追加する事が可能です。

II ABOUT SPAWN : 「SPAWN」に関するさまざまな情報を見る事ができます。

III McFarlane TOYS : 「SPAWN」の産みの親である「マクファーレン・トイズ」の情報を見る事ができます。

## 「COLLECTION ROOM」モード

SPAWNのシリーズIからVIIまでの商品群を完全フォローしたデータベースです。「エディット機能」を搭載しており、ユーザー自身のオリジナルデータを追加する事が可能です。



- ①シリーズ名
- ②シリーズ単位で前後に送るボタン
- ③フィギュア名
- ④フィギュア検索ウィンドウの表示
- ⑤カテゴリー分類の見出しボタン
- ⑥単一フィギュア情報送りボタン
- ⑦コメントを上下に送る
- ⑧フィギュア単位で前後に送る

⑨チェックマーカ上でクリックすると所持フィギュアのマーキングができます。(パッケージ等の一部画像はマーキングできません)

⑩アプリケーションの終了。

⑪サウンドの調整ボタン (SOUND) で曲の切り替え、+で音量アップ、-でダウン、ONを押すと表示がOFFに切り替わり、BGMが停止する。もう一度押すと再度BGMが流れます。

⑫メニュー画面へ。

⑬エディット画面へ。 ※「エディット機能」についてはp8を参照してください。



## フィギュアカテゴリーの分類について

スポーツのアクションフィギュアには、製造時期やその他の要因で仕様が異なるものが多数存在しており、コレクター達がこれに飛びついたことが現在のフィギュアブームの基礎を作り上げたといっても過言ではない。本ソフトはこれらをカテゴリー別に分類して紹介しております。

- **ORIGINAL** (オリジナル)  
通常に最も多く生産されているスタンダードなモデルです。特定の単一フィギュア情報送りボタン(6P参照)で送るとパッケージ状態や固有のギミックのデータも見ることが出来ます。
- **VARIATION** (バリエーション)  
製造時における工場のミスや品質向上のための仕様変更等で発生したバリエーションのデータです。塗装担当者が全体のなかの一個だけ、たまたま1カ所塗装を忘れたというものは、単なる欠陥品として除外してます。
- **REPAINT** (リペイント)  
コレクターを対象として、意図的に塗装仕様を変えた商品。
- **REDECORATION** (リデコレーション)  
リペイント同様、コレクターを対象に部分的なパーツ等の変更を行った商品。
- **LIMITED** (リミテッド)  
限定生産商品。特定のショップや問屋向けに生産されたりした商品の事で、入手方法が限られ数の少ない物が多いので、人気の高いものが多い。

※尚、商品の日本語名は(株)メディアワークスより刊行の日本語版コミックスの表記に準じています。

## エディット機能について

※エディットモードで新しく画像を追加したい場合には、アプリケーションを起動する前にエディット用アイコンをクリックしてフォルダを開き、そのフォルダに画像ファイルをコピーしておいてください。最初は画像が1項目しかありませんが、新しく画像を増やしていくと項目が増えていきます。

コレクションルームで「EDITボタン」をクリックすると「エディットモード」に入ることができます。ここではユーザーの方が自分で用意した画像を登録し、コメントを入力する事でコレクションルームを拡張する事ができます。

【コレクションルームでEDITボタンを押すとこの画面に移動します】

- ①それぞれのテキストウィンドウをクリックするとその場所の編集方法を選択できる状態になります。
- ②次にこの3つのボタンのいずれかを押すとテキストを入力出来るモードに入ります。
- ③変更内容がそれで良ければ「決定」を押、取り消したい時は「キャンセル」を、丸ごと消したいときは「削除」を押します。

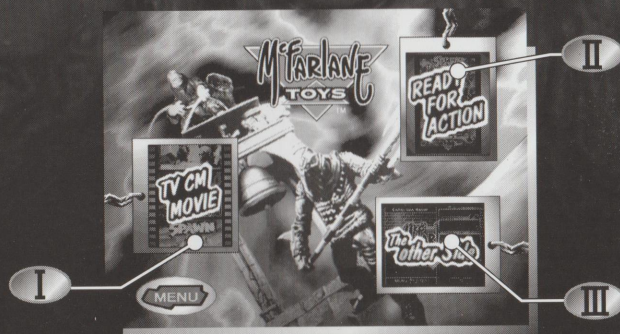


- ④コメント欄：ここにはユーザーが自由に文章を入力する事ができます。  
 ⑤ヘルプ：エディットモードについての説明を表示。エディットモードを操作する前に、必ず目を通してください。



## 『McFarlane TOYS』モード

自らの生んだキャラクター達へのこだわりが「マクファーレン・トイズ」を生んだ！  
彼らのアクションフィギュアへの情熱をここに紹介！



- I 「TV CF MOVIE」 : マクファーレン・トイズのTV CM 7本を見る事ができます。
- II 「READY FOR ACTION」 : スポーン・ウルトラ・アクションフィギュアの出来るまでを完全解説しています。
- III 「THE OTHER SIDE」 : 「SPAWN」以外のマクファーレン・トイズのシリーズを見る事ができます。

注：TV CF MOVIE は Quick Time をインストールしていないと見ることができません。  
CD-ROM内のQuick Timeをインストールしてください。

## こんなときは

- Q：CDを入れても起動しない。  
A：CDの自動起動はいたしません。インストールしてから実行してください。
- Q：インストールができない。  
A：装置構成によっては、ダイアログボックスが他のウィンドウに隠れてしまうことがあります。他のウィンドウを閉じてインストーラを起動してください。
- A：インストールは正しい手順で行われましたか？  
A：他のアプリケーションが立ち上がっていませんか？
- Q：ムービーが再生できない。  
A：ムービーの再生にはQuick Timeが別途必要になります。CD-ROM内のQuick Timeをインストールしてください。
- Q：適正な色で表示されない。  
A：画面のプロパティで色数を3万色以上にしてください。  
(詳しくはお手持ちのハードウェアのマニュアルをご覧ください)
- Q：エディットモードで追加した画像がうまく表示されない。  
A：画像データのフォーマットはあっていますか？  
● 320×320ドット 72dpi  
● BMPかPCTデータにしてください。  
● 256色データが望ましいです。  
それでも直らない場合は、データが破壊された可能性があります。もう一度インストールし直してください。
- Q：サウンドが聞こえない。音が小さい。  
A：コレクションルームにあるサウンド調整ボタンで調節してください。  
(ここでの変更はコレクションルーム以外には対応していません)  
A：Windowsのメインのボリュームが小さい場合があります、大きくしてください。
- Q：インストール後アプリケーションが立ち上がらない。  
A：Readme.txtが開かれている状態では起動しません。  
文書を閉じてくだされば起動を開始します。

警告：本書に記載の方法で対処できないトラブルが発生した場合には15ページのユーザーサポートについてをごらんください。連絡先を記載してあります。





●新しいファイルの場合は、画像ファイル表示エリアの右に表示されるバーを操作して、指定したいファイルの名前が表示されたら、名前の上でクリックすればその画像が表示されます。それによれば決定ボタンを押して、決定します。画像データが手元がない場合は、決定ボタンを押して、次に進んでください。

※削除の取り消しは出来ません、気を付けてください。(製品版に最初から入っているデータは削除できません。)万が一、誤って削除してしまった場合は、ESCキーでソフトを終了すれば取り消せますが、その時に編集していたファイルは消えてしまいます。

- ORIGINAL
- VARIATION
- REPAINT
- REDECORATION
- LIMITED

④コメント部分の入力を行ってから決定を押した場合は、画像ファイルのカテゴリ選択モードに入ります。

⑤上下に並んだリストの中から該当するプレートを選択します。カテゴリの決め方はP7を参考にしてください。

⑥エディットモードを終了するときダイアログが表示されますので、更新する項目がありましたら「はい」を、必要無ければ「いいえ」をクリックしてください。

#### 登録できる画像データ仕様

※画像を登録するためにはあらかじめ320×320ドット [72 dpi] (ファイル形式がPCTかBMPで256色の物が望ましい)の画像を用意する必要があります。

## 「ABOUT SPAWN」モード

このモードではSPAWNのさまざまな魅力を再確認することができます。



I 「ORIGINAL COMICS」 : 日本語版11冊とサイドストーリー3冊のダイジェストストーリーを掲載しています。

II 「AMAZING TODD」 : SPAWNの生みの親にしてアメリカンコミック界No.1作家トッド・マクファーレン氏の紹介。

III 「GOODS BOX」 : SPAWNの関連商品を紹介しています。

IV 「COMING SOON THE MOVIE」 : 劇場用オリジナル映画を紹介しています。





SPAWN ® Series 1 characters are Trademark ™ and Copyright © 1994, SPAWN ® Series 2 & 3 are Trademark ™ Copyright © 1995, SPÄWN ® Series 4, 5 & 6 are Trademark ™ and Copyright © 1996, SPAWN ® Series 7, 8 & 9 are Trademark ™ & Copyright © 1997, Todd McFarlane Productions, Inc., and are used with permission and under license. The SPAWN logo and symbol are Registered Trademarks ® of Todd McFarlane Productions, Inc. All other related characters are Trademark ™ and Copyright © Todd McFarlane Productions, Inc. All Rights Reserved. The Maxx is Trademark ™ and Copyright © 1996, Sam Kiehl, Shadowhawk is a Registered Trademark ® of Jim Valentino. Super Patriot is TM Trademark and © Copyright 1996, Erik Larsen. Overtkill is Trademark ™ and Copyright © Todd McFarlane Productions, Inc. and Rob Liefeld, Inc. All Rights Reserved. Networks is Trademark ™ and Copyright © 1996, Aegis Entertainment, Inc., d/b/a Wildstorm Productions, All Rights Reserved.

Youngblood is a reg. U.S. Pat. and TM Off. Dutch is TM and © 1995, Chap Yaep. Crypt is TM and © 1995 Rob Liefeld, Inc. and Stephan Platt. Other Youngblood character names and likenesses are Trademark ™ and Copyright © 1995 of Rob Liefeld, Inc., and are used with permission and under license.

TOTAL CHAOS ® Series 1 its logo and characters are Trademark ™ and Copyright © 1996, TMP International, Inc. All Rights Reserved.

SPAWN ® The Movie, its logo and characters are Trademark ™ and Copyright © 1997 of Todd McFarlane Productions, Inc. All Rights Reserved. The Movie photos ©1996 New Line Cinema. Used with permission.

Todd McFarlane's Monsters and its logo is Trademark ™ and Copyright © 1997 Todd McFarlane Productions, Inc. All Rights Reserved. All names and logos are used with permission.

KISS™, Its logo and characters are Trademark ™ and Copyright © 1997 KISS Catalog, Ltd. All Rights Reserved. Used with permission.

SPAWN MOBILE ® and SPAWN ALLEY ® are Registered Trademarks and Copyright © 1994 of Todd McFarlane Productions, Inc. and are used with permission and under license. All Rights Reserved. Todd Toys™ is a former brand name of TMP International, Inc.

VIOLATOR MONSTER RIG™ is Trademark ™ and Copyright © 1994 of TMP International, Inc. All Rights Reserved. Todd Toys™ is a former brand name of TMP International, Inc.

BATTLE HORSE™, VIOLATOR CHOPPER™ and SPAWN AIR CYCLE™ are Trademark ™ and Copyright © 1995 of TMP International, Inc. All Rights Reserved.

McFarlane Toys™ is a brand name of TMP International, Inc. and its logo is a Registered Trademark ® 1997 of TMP International, Inc.

SPAWN ® trading cards: SPAWN ®, its logo and symbol are Registered Trademarks ® 1995 of Todd McFarlane Productions, Inc. All Rights Reserved. Wildstorm logo™ Aegis Entertainment, Inc., 1995. All Rights Reserved.

Powercardz, Power Primer and Powerbooster are © and ™ 1995 Skyverse. All Rights Reserved. The Definitive Super-Powered Collectable Card Game and Your Strength Is In The Cards are Trademarks of Skyverse. All characters and related marks are Copyright of their respective owners. Published by Caliber Game Systems. SPAWN ®, its logo and symbol are Registered Trademarks ® of Todd McFarlane Productions, Inc. All other characters are TM and © 1995, Todd McFarlane Productions, Inc. All Rights Reserved. Used with permission and under license.

## ユーザーサポートについて

### ●ご注意

ユーザーサポートを要すると思われる何らかの問題が起った場合でも、ユーザーサポートに連絡する前にCD-ROM内の「READ ME」とこのマニュアル内の「こんなときは」を参照してください。

### ●ユーザーサポートに関して

本ソフトウェアの不具合等の場合、以下のような項目についてお問い合わせいただきメモ等をご用意いただいた上で、ご連絡くださいますようお願いいたします。また、症状の発生しているコンピューターの近くで電話いただくと便利と存じます。

- ①ソフト名 ②購入時期 ③購入店名 ④症状（具体的に詳しく、再現性の有無も含めて）  
⑤ご使用になっているコンピュータの機種名と装置構成（ディスプレイカード、サウンドカード、搭載メモリ、ハードディスクの空き容量等、詳しく）やドライバのバージョン ⑥ご使用のモニタの型番とドライバの設定表示色表示領域

### 注)

- 1) パッケージ及びマニュアルに記載以外の動作環境でご使用の場合は、ユーザーサポートを求められても確実な回答ができない場合があります。
- 2) インターネットやパソコン通信によるサポートは行っておりません。
- 3) ユーザーサポートはP15の使用許諾規約に同意されたお客様を対象に行われます。
- 4) ユーザーサポートを必要とする問題点がハードウェアに起因すると考えられる場合、お客様からハードウェアメーカーに直接お問い合わせ頂かねばならないこともあります。

■ CD-ROMサポートセンター ■

受け付け時間

TEL: 03-5821-1840

AM10:00~PM5:00

( ※土日、祝日は除く )



### プログラム使用許諾契約

本ソフトウェア（スポンCD-ROM）をご使用になる前に、必ずこの規約をお読みください。お客様は、本ソフトウェアの使用を開始することにより、この規約に同意したことになります。株式会社夢工房（以下「当社」といいます）は、スポンCD-ROMをご購入になったお客様（以下「お客様」といいます）に対し、以下の条件に従って本ソフトウェア（スポンCD-ROM）に収録された全てのプログラム及び右のプログラムに基づいて表示される全てのキャラクターデザイン、レイアウトその他の画面表示、並びにこれらの複製物及び改変物を含む。以下同様）の使用を許諾いたします。

1. お客様は、本ソフトウェアを1台のコンピューターでのみ使用するものとし、複数のコンピューターでは使用しないこととします。
2. お客様は、お客様が個人で使用するために、1台のコンピューター上で、本ソフトウェアをOS（オペレーションシステム）その他のプログラムに組み込むことができます。お客様は、他のプログラムに組み込まれた本ソフトウェアのいかなる部分も、本規約に基づいて利用することとなります。
3. お客様は、お客様個人で使用すべきバックアップコピーを作成する場合を除き、本ソフトウェアをCD-ROM、フロッピーディスクその他のコンピューターで読み取り可能な媒体に複製し、又は、印刷物として複製しないこととします。なお、本ソフトウェアの中の特定のプログラムについては、複製を制限ないし禁止する機能が付いており、「複製不可」「copy protected」等のメッセージが表示されます。
4. お客様は、本規約に明示の規定がある場合を除き、本ソフトウェアの全部又は一部を使用、複製改変又は譲渡しないこととします。
5. お客様は、本規約の条項に従うことを明示に承諾する第三者に対してのみ、本ソフトウェアを譲渡することができます。お客様が第三者に本ソフトウェアを譲渡した場合、お客様に対する本ソフトウェアの使用許諾は自動的に終了します。お客様は、本ソフトウェア（他のプログラムに組み込まれた本ソフトウェアも含む）を全てその第三者に引き渡すものとし、引き渡されない部分がある場合には、当該部分を全て廃棄ないし消去することとします。お客様は、本ソフトウェアの複製物又は改変物及び他のプログラムに組み込まれた本ソフトウェアの全てについて、当社の著作権を保護するために適切な著作権表示を付するものとします。
6. 本ソフトウェアに含まれているプログラムの中には、特定のハードウェアでのみ使用できるよう設定されているものがありお客様がプログラムをロードした際に良好に作動しなかったり、データー又は操作上のエラーが生じる場合があります。当社は本ソフトウェアの使用に際し、エラーが全く生じないことを保証するものではありません。
7. 当社及びそのサプライヤーは、本ソフトウェアを使用したこと又は使用できなかったことよって生じたいかなる損害（直接損害、間接損害、逸失利益を含む）についても、お客様または、第三者に対し、一切責任を負わないものとします。
8. 本規約の準拠法は日本法とします。
9. 本規約に対する一切の紛争については、東京地方裁判所を第一審の専属的合意所轄裁判所とします。

以上。